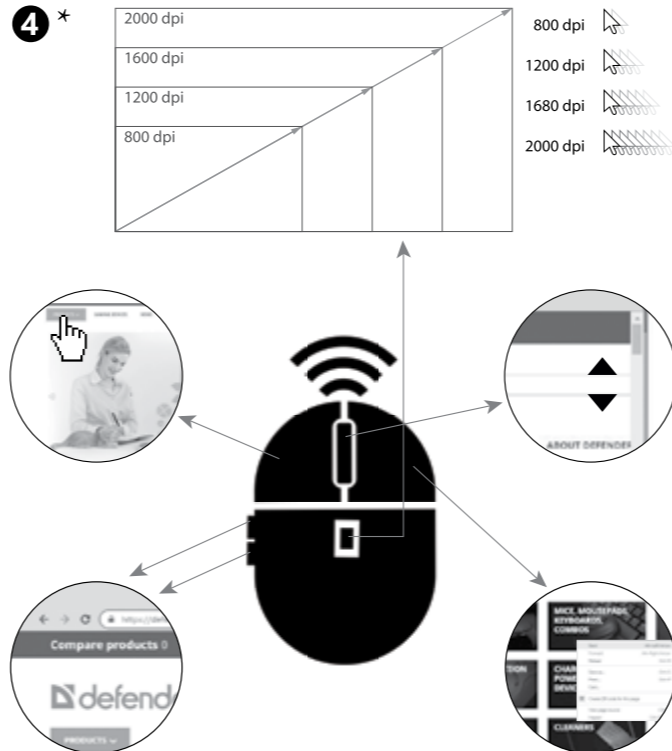
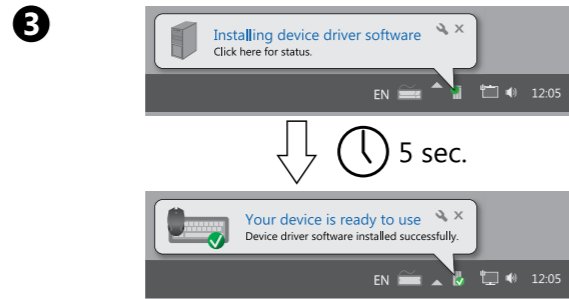
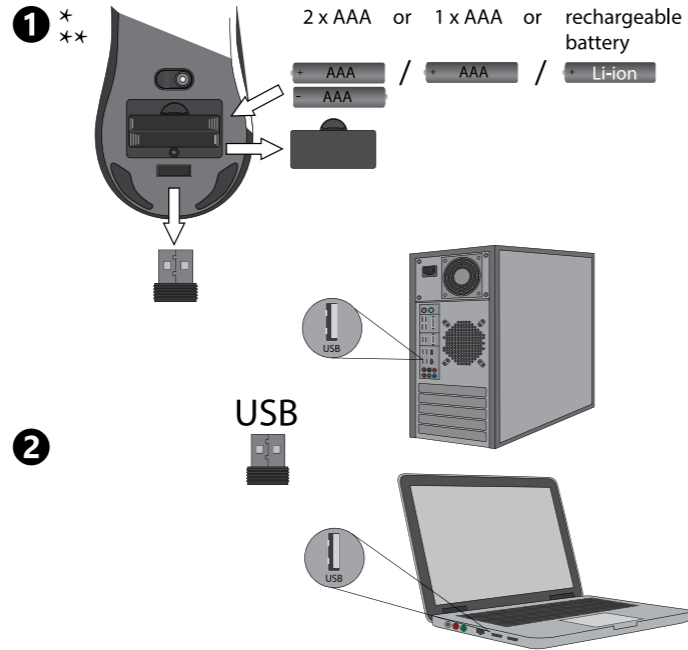
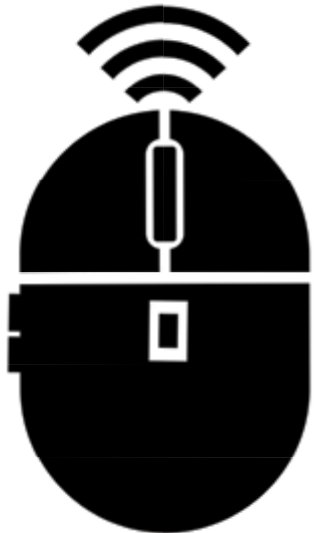


Operation manual

Wireless mouse

ISA-135
Datum MM-265
Datum MM-285



Product / Изделие / Իր / Мәmulat / ნაკეთობა / Бұйым / Produsul / Найменування / Mahsulot

Model / Модель / Ушлел / Model / მოდელი / Modeli / Model / Model / Rusumi

Serial number / Серийный номер / Սերիալի համար / Seriya nömrəsi / სერიული ნომერი / Сериялық нөмірі / Numărul de serie / Серийний номер / Seriya raqami

Warranty period from the date of sale / Гарантийный срок со дня продажи / Երաշխիքային ժամկետ վաճառքի օրվանից / Zəmanət müddəti Satış günündən / საგარანტიო ვადა გაყიდვის დღიდან / Кепілдік мерзімі сатылған күнінен бастап / Termenul de garanție de la data vânzării / Термін гарантії з дня продажу / Kafolat muddati sotilgan kundan boshlab

12 months / месяцев / ամիս / ay / თვე / ай / luni / місяців / оу

Stamp place / Место печати / Կիլիքի տեղը / Mòhür yeri / ბეჭდვის ადგილი / Мер орны / Loc de ștampilă / Місце штампа / Muhr o'rnı

Date of sale / Дата продажи / Կանառքի ամսաթիվը / Məmulat / გაყიდვის თარიღი / Сатылған күні / Data vânzării / Дата продажу / Sotilgan sanasi

The seller / Продавец / Կանառող / Satıcı / გამყიდველი / Сатушы / Produsul / Продавець / Sotuvchi

I have read and understood the warranty terms. There are no claims to the appearance of the product.

Zəmanət şərtləri ilə tanış oldum. Komplektasiyasına və xarici görünüşünə dair iddialı deyiləm.

Sunt familiarizat cu condițiile de garanție. Nu am pretenții la echipamente și aspectul exterior.

С условиями гарантии ознакомлен. К комплектации и внешнему виду изделия претензий нет.

გარანტიის პირობებთან გაცნობილი ვარ. კომპლექტაციისა და გარეგნობისადმი პრეტენზია არა მაქვს.

З умовами гарантії ознайомлений. До комплектації та зовнішнього вигляду претензій немає.

Երաշխիքի պայմանների հետ ծանոթացել եմ: Կոմպլեկտացիային և արտաքին տեսքին բողոքներ չկան:

Кепілдік шарттарымен таныстырылдым. Жиынтықталымына және сырт әлпетіне қоятын кінәраттарым жоқ.

Kafolat shartlari bilan tanishdim. Butligiga va tashqi ko'rinishiga e'tirozlarim yo'q

Mark about warranty repair. (Date of receiving, date of returning the product).

Zəmanət təmirinə dair qeyd. (Məmulatın qəbulu tarixi, məmulatın verilmə tarixi).

Mențiuni despre reparațiile de garanție (Data primirii, data eliberării produsului).

Отметка о гарантийном ремонте (дата поступления, дата выдачи изделия).

წიშანი საგარანტიო შეკეთების შესახებ. (ნაკეთობის მიღების თარიღი, გაცემის თარიღი).

Відмітка про гарантійний ремонт. (Дата надходження, дата видачі виробу).

Լշում երաշխիքային խորոզման մասին (Իրի ընդունման ամսաթիվ, հանձնման ամսաթիվ)։

Кепілді жөндеу туралы белгі (Бұйымның келіп түскен күні, берілген күні).

Kafolatli ta'mirlash to'g'risida belgi (Mahsulot kelib tushgan sana, mahsulot berilgan sana).

1

2



TRIFLES MAKE PERFECTION

Defects / Неисправности / Անսարքություններ / Nasazlıqlar / უზენებობა / Ақаулықтар / Defecte / Неисправности / Nosozliklar

.....

Replaced details / Замененные детали / Փոխարինված դետալներ / Əvaz edilmiş hissələr / შეცვლილი დეტალები / Ауыстырылған бөлшектері / Piesele schimbate / Замінені деталі / Almashtirilgan qismlar

.....

Service center stamp

Печать ремонтного предприятия

Վերանորոգված/վանրորպության կնիքը

Təmir müəssisəsinin möhürü

სარემონტო ნაწიბობის

Жөндеу кәсіпорнының мөрі

Ştampila atelierului de reparații

Друк ремонтного підприємства

Ta'mirlash korxonasining muhri



TRIFLES MAKE PERFECTION

Defects / Неисправности / Անսարքություններ / Nasazlıqlar / უზენებობა / Ақаулықтар / Defecte / Неисправности / Nosozliklar

.....

Replaced details / Замененные детали / Փոխարինված դետալներ / Əvaz edilmiş hissələr / შეცვლილი დეტალები / Ауыстырылған бөлшектері / Piesele schimbate / Замінені деталі / Almashtirilgan qismlar

.....

Service center stamp

Печать ремонтного предприятия

Վերանորոգված/վանրորպության կնիքը

Təmir müəssisəsinin möhürü

სარემონტო ნაწიბობის

Жөндеу кәсіпорнының мөрі

Ştampila atelierului de reparații

Друк ремонтного підприємства

Ta'mirlash korxonasining muhri



TRIFLES MAKE PERFECTION

*★

Table with 5 columns: ARM, AZE, BEL, CZ, DE. Contains technical specifications in various languages.

*★

Table with 5 columns: ARM, AZE, BEL, CZ, DE. Contains technical specifications in various languages.



EN

Wireless mouse OPERATION MANUAL

Declaration of Conformity
Operation of device (devices) may be affected by strong static, electrical or high-frequency fields...



Disposal of batteries, electrical and electronic equipment
This sign on the product, its batteries or package indicates that the product cannot be disposed together with domestic waste...

Terms and conditions of safe and efficient use of the product
Usage precautions:

- 1. Use the product for its intended purpose only.
2. Do not disassemble. This product does not contain parts that are entitled to self-sufficient repair.
3. Keep away from children under the age of 3.
4. Keep away from humidity.
5. Keep away from vibrations and mechanical stresses.
6. Do not use in the presence of visual damage.
7. Do not use the product at temperatures below and above recommended temperatures.
8. Do not put into the mouth.
9. Do not use the product for industrial, medical or manufacturing purposes.
10. In case when shipment of the product was conducted in subzero temperatures, then before operating, the product should be kept in a warm placement.
11. Turn off the device each time, when it is not planned to use it for extended period of time.
12. Do not use the device while driving the vehicle, if it is diverted attention, and in other cases when the law obliges you to turn off the device.

Product specifications and features can be found on the packaging and on defender-global.com

IMPORTER: Defender Technology OÜ, Betooni str 11, 11415, Tallinn, Estonia.

Manufacturer: China Electronics Shenzhen Company. Address: 35/F, Block A, Electronics Science & Technology Building, Shennan Zhonglu, Shenzhen, China.

Unlimited shelf life. Service life is 2 years. Date of manufacture: see on the package.

Manufacturer keeps the right to change package contents and specifications indicated in this manual. The latest and detailed operation manual is available at www.defender-global.com

Made in China.

Warranty service is not effected in the following situations:

- 1. Expiration of the warranty period (warranty period is settled from the date of sale to the end user).
2. Incorrect filling in of the warranty card.
3. Incorrect plug in to power grid.
4. Breach to safety of guarantee seals, fixing joint assemblies of the case; presence of elements of opening on outside and inside parts of the product.
5. If the product designed for household use was used for professional purposes.
6. Damage due to penetration of foreign objects, substances, liquids or insects inside the product.
7. Damage due to breach to normal work of supply network – 220V +/- 10%.
8. If the product was opened and repaired by a person unauthorized for that by the dealer.
9. Incorrect operation or careless handling.
10. Damage to the product due to natural disasters.
11. Presence of elements indicating mechanical damage (fall, hit).
12. Disability of connected devices of other producers.



RU

Беспроводная мышь ИНСТРУКЦИЯ

Декларация соответствия
На функционирование устройства (устройств) могут повлиять статические, электрические или высокочастотные поля...



Утилизация батареек, электрического и электронного оборудования
Этот знак на товаре, батарейках к товару или на упаковке означает, что товар не может быть утилизирован вместе с бытовыми отходами...

Правила и условия безопасного и эффективного использования товара
Меры предосторожности:

- 1. Использовать товар только по прямому назначению.
2. Не разбирать. Данное изделие не содержит частей, подлежащих самостоятельному ремонту.
3. Держать изделие вдали от детей.
4. Не допускать попадания влаги на изделие и внутрь его.
5. Не подвергать изделие вибрациям и механическим нагрузкам.
6. Не использовать в присутствии детей.
7. Не использовать при температурах ниже или выше рекомендуемых.
8. Не брать в рот.
9. Не использовать изделие в промышленных, медицинских или производственных целях.
10. В случае, если транспортировка товара осуществлялась при отрицательных температурах, перед началом эксплуатации нужно дать товару согреться в теплом помещении.
11. Выключать устройство каждый раз, когда не планируется использовать его в течение длительного периода времени.
12. Не использовать устройство при вождении транспортного средства в случае, если устройство отвлекает внимание, а также в тех случаях, когда отключение устройства предусмотрено законом.

Назначение: проводная мышь - координатное устройство ввода, предназначенное для управления курсором в пределах экрана компьютера и отдачи различных команд компьютеру.
Технические характеристики и особенности товара см. на упаковке и на сайте defender-global.com

Декларация соответствия № ЕАЭС N RU Д-СN.PA01. В.15712/21. Орган по сертификации Общество с ограниченной ответственностью "Центр Стандартизации".

Декларация соответствия № ЕАЭС N RU Д-СN.PA01. В.15688/21. Орган по сертификации Общество с ограниченной ответственностью "Центр Стандартизации".

Последняя и полная версия инструкции доступна на сайте www.defender-global.com. Сделано в Китае. ГАРАНТИЙНЫЙ РЕМОНТ НЕ ПРОИЗВОДИТСЯ В СЛЕДУЮЩИХ СЛУЧАЯХ:

- 1. Истечение гарантийного срока (устанавливается со дня продажи товара потребителю).
2. Неправильное заполнение гарантийного талона.
3. Неправильное подключение в электросеть.
4. Нарушение сохранности гарантийных пломб и крепежных соединений корпуса, наличие следов вскрытия на внешних и внутренних поверхностях товара.
5. Аппаратура, предназначенная для работы в бытовых условиях, использовалась в профессиональных целях.
6. Повреждения вызваны попаданием внутрь изделия посторонних предметов, веществ, жидкостей, насекомых.
7. Нарушение в работе питающей электросети — 220 В ±10% (кроме стабилизаторов напряжения).
8. Вскрытие и ремонт товара произведены лицом, не уполномоченным на то фирмой-продавцом.
9. Неправильная эксплуатация или небрежное обращение.
10. Повреждение изделия в результате стихийных бедствий.
11. Наличие следов механического повреждения (падение, удар).
12. Неработоспособность подключаемых устройств других производителей.

