

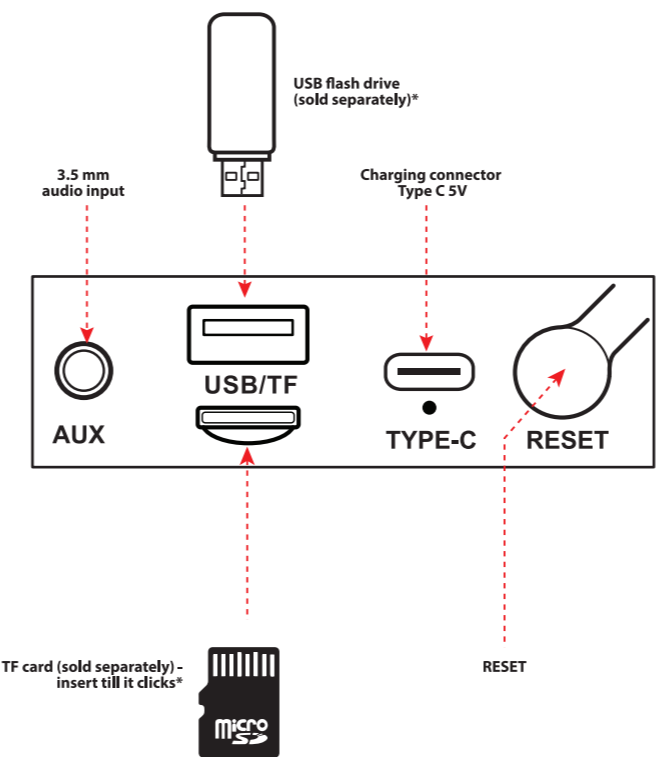
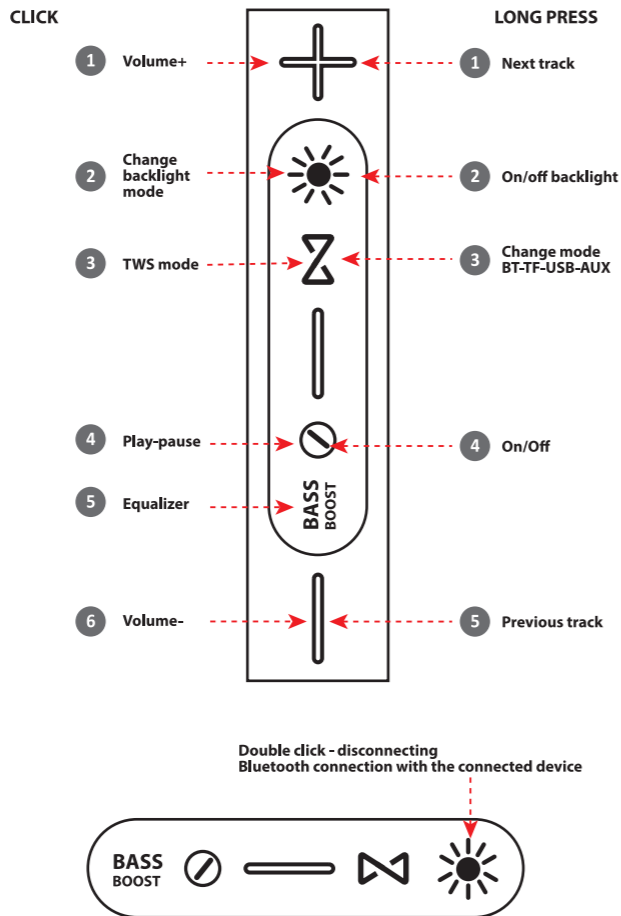
Beatbox 80

Portable speaker

Operation manual

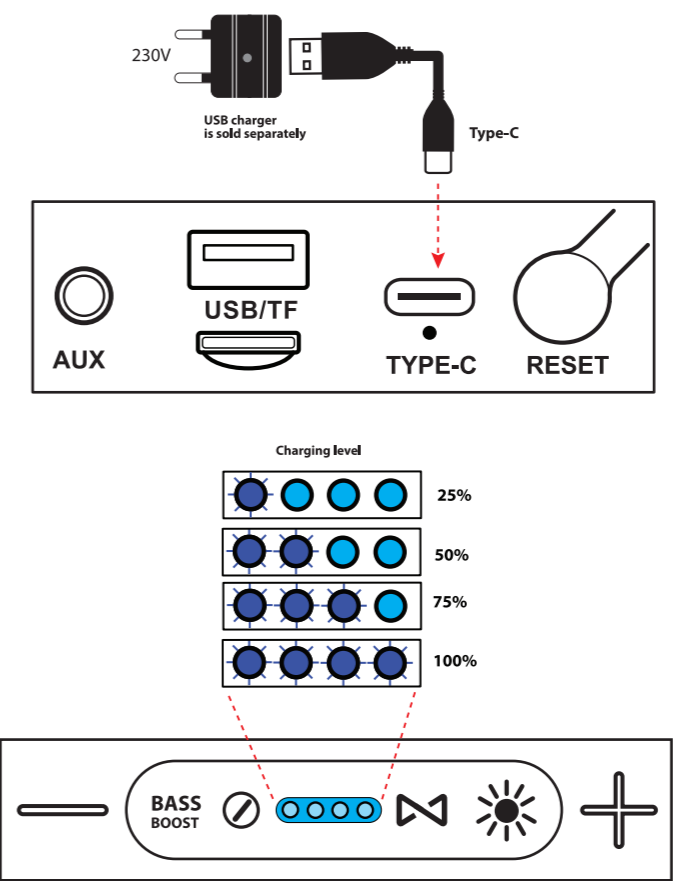


1. Functions

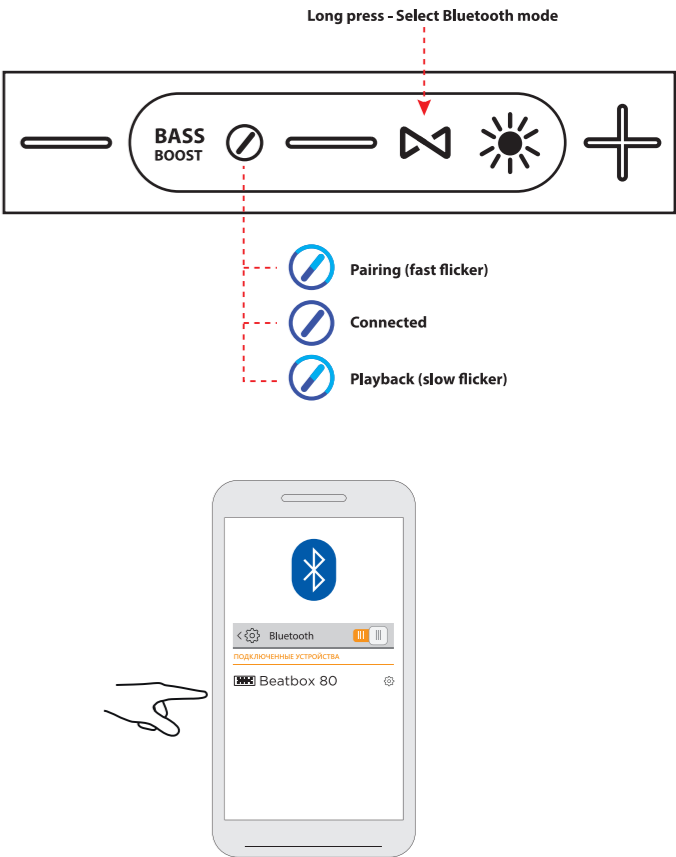


*USB flash drive and TF drive must be up to 32GB in size and formatted in FAT32 system

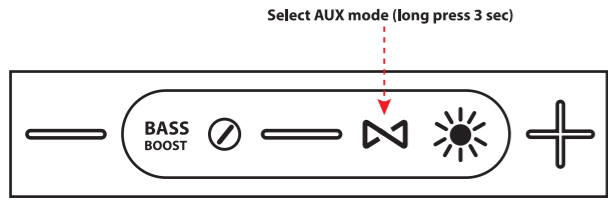
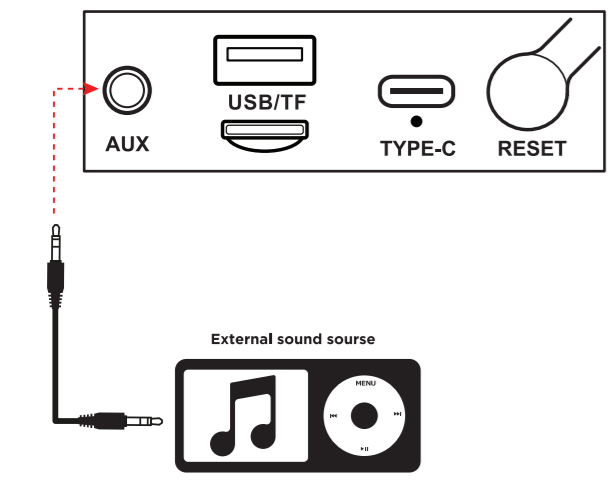
2. Charging



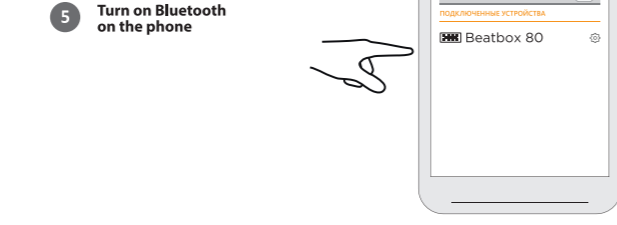
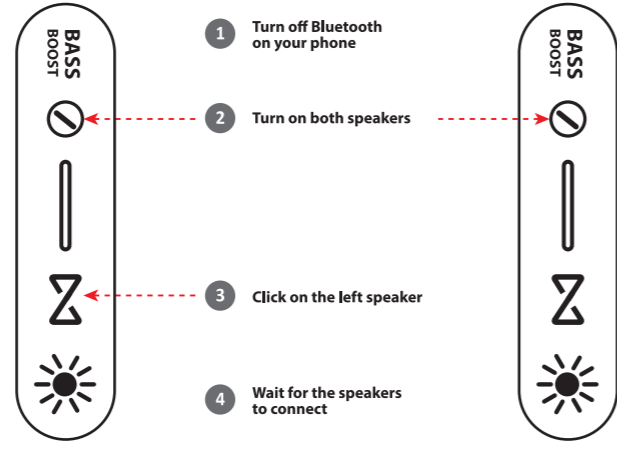
3. Bluetooth connection



4. AUX playback



5. Using two Beatbox 80 at the same time (TWS mode)



ARM

- 1 Գործառնություններ**
 1 Մաքիւլ +
 2 Փոխելու հետի լուսավորութեան ռեժիմը
 3 TWS ռեժիմ
 4 Խաղալ-դադար
 5 Հավասարիչ
 6 Ճավալ-երվար ՄԱՍՆԸՎ
 1 Հաջորդ ուղիւ
 2 Միացնել/անջատել հետի լուսը
 3 Փոխել ռեժիմը BT-TF-USB-AUX
 4 Միացում անջատում
 5 Նախորդ երգը
 Կրկնակի սեղում Է անջատում Է Bluetooth կապը միացված սարքի հետ 3,5 մմ աուդիո մուտք
 USB ֆլեշ կրիչ (վաճառվում Է առանձին)*
 Լիցքավորման միակցիչ Type C 5V TF քարտ (վաճառվում Է առանձին) - տեղադրել միջև սեղմվի*
 ՎԵՐԱԿԱՆՆԵԼ
- *USB ash drive-ը և TF կրիչը պետք է ունենան միջև 32 ԳԲ չափս և ֆորմատավորված FAT32 համակարգով**
- 2 Լիցքավորում**
 USB լիցքավորիչ վաճառվում Է առանձին
 Լիցքավորման մակարդակը
- 3 Bluetooth միացում**
 երկար սեղում - Շտորեք Bluetooth ռեժիմ
 Չուգավորում (արագ թարթում)
 Միացված Է
 Նվազարկում (դանդաղ թարթում)
- 4 AUX նվազարկումը**
 3,5 մմ (M) - 3,5 մմ (M) մալուխ
 Արտաքին ձայնի աղբյուր
 Շտորեք AUX ռեժիմ (երկար սեղմեք 3 վրկ)
- 5 Օգտագործելով երկու Beatbox 80 միասնական (TWS ռեժիմ)**
 1 Անջատել Bluetooth-ը ձեր հեռախոսում
 2 Միացրեք երկու բարձրախոսները
 3 Սեղմեք ձայն բարձրախոսի վրա
 4 Ապասեք բարձրախոսների միացմանը
 5 Միացրեք Bluetooth-ը հեռախոսում

AZE

- 1 Funksiyalar**
 1 Həcmi+
 2 Anxa işıqlandırma rejimini dəyişdirin
 3 TWS rejimi
 4 Play-pauza
 5 Ekvalayzer
 6 Həcmi-
 UZUN BASIN
 1 Növbəti trek
 2 Anxa işığı yandır/söndür
 3 BT-TF-USB-AUX rejimini dəyişdirin
 4 Yandır/b-söndürmə
 5 Əvvəlki trek
 İki dəfə klik - qoşulmuş cihazə Bluetooth bağlantısının kəsilməsi
 3,5 mm audio giriş
 USB flash sürücü (ayrıca satılır)*
 Şarj konnektoru C Tipi 5V
 TF kartı (ayrıca satılır) - klikənənə qədər daxil edin*
 sıfırlayın
 *USB küil sürücüsü və TF sürücüsü 32 GB-a qədər ölçüdə olmalı və FAT32 sistemində formatlaşdırılmalıdır
- 2 Doldurulur**
 USB şarj cihazı ayrıca satılır
 Doldurma səviyyəsi
- 3 Bluetooth bağlantısı**
 Uzun bas - Bluetooth rejimini seçin
 Cütləşmə (sürətli titrəmə)
 Əlaqədar
 Oynatma (yavaş titrəmə)
- 4 AUX oxutma**
 3,5 mm (M) - 3,5 mm (M) kabel
 Xarici səs mənbəyi
 Vybertyce rəžym AUX (doğrı naıcık 3 sekundy)
- 5 Выкарыстанне двух Beatbox 80 адначасова (рэжым TWS)**
 1 Telefonunuzda Bluetooth-u söndürün
 2 Hər iki dinamikı yandırın
 3 Sol dinamikə klikləyin
 4 Dinamiklərin qoşulmasını gözləyin
 5 Telefonda Bluetooth-u yandırın

BEL

- 1 Функцыі**
 1 Гласістост+
 2 Змяняць рэжым падсвятлення
 3 Рэжым TWS
 4 Прайграванне-паўза
 5 Эквалізэр
 6 Аб'ём-
 ДОУПІ НАЦІС
 1 Наступны трэк
 2 Уключэнне/выключэнне падсвятлення
 3 Змяняць рэжым BT-TF-USB-AUX
 4 Укл выкл
 5 Папярэдні трэк
 Дваіны клік - разрыў злучэння Bluetooth з падлучанай прыладай
 3,5mm audio vstup
 USB flash disk (prodává se samostatně)*
 Raz'em dla zaradki Type C 5V
 Karta TF (prodává se samostatně) - zasuňte, dokud nezavckne*
 SKID
 *USB-назапашвальнік і TF-назапашвальнік павінны мець памер да 32 Гб і адфарматаваны ў сістэме FAT32
- 2 Зарадка**
 USB-зарядная прылада прадаецца асобна
 Узровень зарадкі
- 3 Злучэнне Bluetooth**
 Доўгі націск - выбар рэжыму Bluetooth
 Спалучэнне (хуткае мігаценне)
 Падключана
 Прайграванне (павольнае мігценне)
- 4 Прайграванне AUX**
 Кабель 3,5 мм (M) - 3,5 мм (M).
 Знешняя крыніца гуку
 Vybertyce rəžym AUX (doğrı naıcık 3 sekundy)
- 5 Выкарыстанне двух Beatbox 80 адначасова (рэжым TWS)**
 1 Выключыце Bluetooth на тэлефоне
 2 Уключыце абодва дынаміка
 3 Націсніце на левы дынамік
 4 Дачакайцеся падключэння дынамікаў
 5 Уключыце Bluetooth на тэлефоне

CZ

- 1 Funkce**
 1 Hlasitost+
 2 Změna režimu podsvícení
 3 režim TWS
 4 Přehrá-t-pauza
 5 Ekvalizér
 6 Hlasitost-
 DLOUHÝ STISK
 1 Další skladba
 2 Zapnutí/vypnutí podsvícení
 3 Změňte režim BT-TF-USB-AUX
 4 Zapnuto vypnuto
 5 Předchozí skladba
 Dvojitě kliknutí - odpojení Bluetooth připojení s připojeným zařízením
 3,5mm audio vstup
 USB flash disk (prodává se samostatně)*
 Nabíjecí konektor Typ C 5V
 TF karta (prodává se samostatně) - zasuňte, dokud nezavckne*
 RESETOVAT
 *Jednotka USB ash a jednotka TF musí mít velikost až 32 GB a musí být naformátovány v systému FAT32
- 2 Nabíjení**
 USB nabíječka se prodává samostatně
 Úroveň nabíjení
- 3 Bluetooth připojení**
 Dlouhé stisknutí - Vyberte režim Bluetooth
 Párování (rychlé blikání)
 Připojeno
 Přehrávání (pomalé blikání)
- 4 AUX přehrávání**
 Kabel 3,5 mm (M) - 3,5 mm (M).
 Zdroj externího zvuku
 Vyberte režim AUX (dlouhé stisknutí 3 sekundy)
- 5 Používání dvou Beatbox 80 současně (režim TWS)**
 1 Vypněte Bluetooth v telefonu
 2 Schalte beide Lautsprecher ein
 3 Klicken Sie auf den linken Lautsprecher
 4 Warten Sie, bis die Lautsprecher verbunden sind
 5 Schalten Sie Bluetooth am Telefon ein

DE

- 1 Funktionen**
 1 Lautstärke+
 2 Hintergrundbeleuchtungsmodus ändern
 3 TWS-Modus
 4 Spielpause
 5 Equalizer
 6 Volumen-
 PULSATION LARGA
 1 Nächster Titel
 2 Hintergrundbeleuchtung ein/aus
 3 Ändern Sie den Modus BT-TF-USB-AUX
 4 An aus
 5 Vorheriges Lied
 Doppelklick – Bluetooth-Verbindung mit dem verbundenen Gerät trennen
 3,5-mm-Audioeingang
 USB-Stick (separat erhältlich)*
 Ladeanschluss Typ C 5V
 TF-Karte (separat erhältlich) – einschieben, bis es klickt*
 ZURÜCKSETZEN
 *USB-Flash-Laufwerk und TF-Laufwerk müssen bis zu 32 GB groß und im FAT32-System formatiert sein
- 2 Aufladen**
 Das USB-Ladegerät ist separat erhältlich
 Ladestand
- 3 Bluetooth-Verbindung**
 Langes Drücken – Bluetooth-Modus auswählen
 Pairing (schnelles Flackern)
 In Verbindung gebracht
 Wiedergabe (langsames Flackern)
- 4 AUX-Wiedergabe**
 Kabel 3,5 mm (M) - 3,5 mm (M) Kabel
 Externe Tonquelle
 AUX-Modus auswählen (3 Sek. lang drücken)
- 5 Verwendung von zwei Beatbox 80 gleichzeitig (TWS-Modus)**
 1 Schalten Sie Bluetooth auf Ihrem Telefon aus
 2 Schalten Sie beide Lautsprecher ein
 3 Klicken Sie auf den linken Lautsprecher
 4 Warten Sie, bis die Lautsprecher verbunden sind
 5 Schalten Sie Bluetooth am Telefon ein

ES

- 1 Funciones**
 1 Hacerclick
 1 Volumen+
 2 Cambiar el modo de retroiluminación
 3 Modo TWS
 4 Reproducir pausar
 5 Igualada
 6 Volumen-
 PULSACIÓN LARGA
 1 Siguiente pista
 2 Luz de fondo encendida/apagada
 3 Cambiar modo BT-TF-USB-AUX
 4 Encendido apagado
 5 Pista anterior
 Doble clic: desconectar la conexión Bluetooth con el dispositivo conectado
 3,5 mm Audioingang
 Unidad flash USB (se vende por separado)*
 Conector de carga Tipo C 5V
 Tarjeta TF (se vende por separado): insértela hasta que haga clic*
 REINICIAR
 *La unidad flash USB y la unidad TF deben tener un tamaño máximo de 32 GB y estar formateadas en el sistema FAT32
- 2 Cargando**
 El cargador USB se vende por separado
 Nivel de carga
- 3 Conexión bluetooth**
 Pulsación larga: selecciona el modo Bluetooth
 Emparejamiento (parpadeo rápido)
 Conectado
 Reproducción (parpadeo lento)
- 4 Reproducción auxiliar**
 Cable de 3,5 mm (M) - 3,5 mm (M)
 Fuente de sonido externa
 Seleccione el modo AUX (mantenga presionado 3 segundos)
- 5 Usar dos Beatbox 80 al mismo tiempo (modo TWS)**
 1 Desactiva Bluetooth en tu teléfono
 2 Enciende ambos parlantes
 3 Haga clic en el altavoz izquierdo
 4 Espere a que los altavoces se conecten
 5 Activar Bluetooth en el teléfono

