

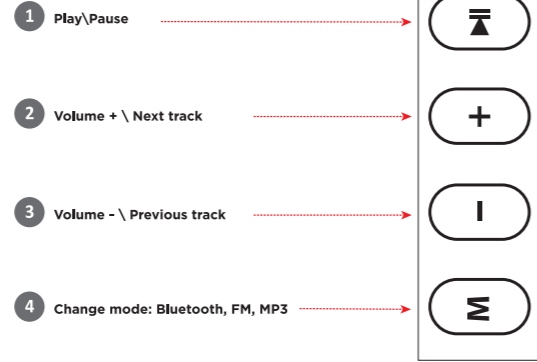
# G46

## Portable speaker

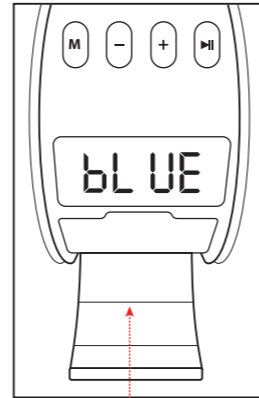
## Operation manual



### 1. Functions

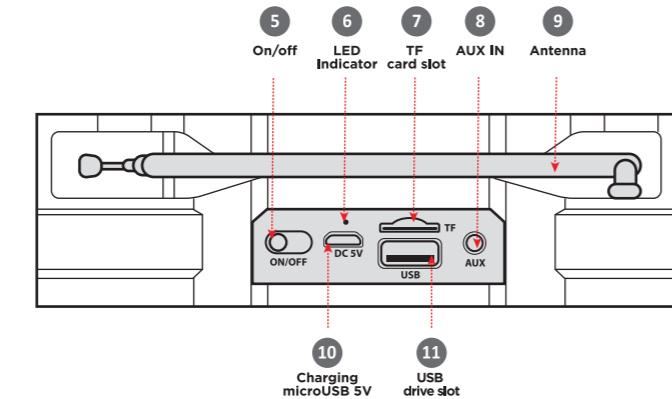


### 12 Display



### 13

Folding stand for phone



### ARM

#### 1 Գործառնությունները

- 1 Նվազարկել \ Pause
- 2 Ստեղծված + \ Հաջորդող ուղի
- 3 Ստեղծված - \ Սահմանող ուղի
- 4 փոխել ռեժիմը \ Bluetooth, FM, MP3
- 5 Ներքալից / անցատված
- 6 LED ցուցիչ
- 7 TF քարտի բնիկ
- 8 AUX IN
- 9 Անտենա
- 10 MicroUSB 5V լիցքավորումը
- 11 USB կրիչ
- 12 Ուցեստրեկ
- 13 Բալունի տակդիրը հեռախոսի համար

### AZE

#### 1 Funksiyalar

- 1 Oynat \ Duraklat
- 2 Həcm + \ Növbəti iz
- 3 Həcmi - \ Əvvəlki mahit
- 4 Dəyişdirmə rejimi: Bluetooth, FM, MP3
- 5 Açıq / Sönürüklü
- 6 LED göstəricisi
- 7 TF kart yuvası
- 8 AUX IN
- 9 Antena
- 10 MikroUSB 5V-i doldürür
- 11 USB sürücü yuvası
- 12 Ekran
- 13 Telefon üçün qatlanan dayaq

### CZ

#### 1 Funkce

- 1 Přehrávat \ Pozastavit
- 2 Hlasitost + \ Další skladba
- 3 Hlasitost - \ Předchozí skladba
- 4 Změnit režim: Bluetooth, FM, MP3
- 5 Zapnuto / vypnuto
- 6 LED indikátor
- 7 Slot pro kartu TF
- 8 AUX IN
- 9 Anténa
- 10 Nabíjení microUSB 5V
- 11 Slot pro jednotku USB
- 12 Zobrazit
- 13 Skládací stojan na telefon

### EST

#### 1 Funktsioonid

- 1 Esita \ Paus
- 2 Helitugevus + \ järgmine lugu
- 3 Helitugevus - \ eelmine lugu
- 4 Režiimi muutmine: Bluetooth, FM, MP3
- 5 Sees / väljas
- 6 LED-indikaator
- 7 TF-kaardi pesa
- 8 AUX IN
- 9 Antenn
- 10 Laadib microUSB 5V
- 11 USB-draivi pesa
- 12 Kuva
- 13 Telefoni kokkupandav alus

### DE

#### 1 Funktionen

- 1 Wiedergabe \ Pause
- 2 Lautstärke + \ Nächster Titel
- 3 Lautstärke - \ Vorheriger Titel
- 4 Modus ändern: Bluetooth, FM, MP3
- 5 Ein / aus
- 6 LED-Anzeige
- 7 TF-Karten-Slot
- 8 AUX IN
- 9 Antenne
- 10 Laden von microUSB 5V
- 11 USB-Laufwerksteckplatz
- 12 Anzeige
- 13 Klappständer für Telefon

### FI

#### 1 Toiminnot

- 1 Toisto \ Tauko
- 2 Volume + \ Seuraava kappale
- 3 Äänenvoimakkuus - \ Edellinen kappale
- 4 Vaihda tilaa: Bluetooth, FM, MP3
- 5 Päällä / vinossa
- 6 LED-merkkivalo
- 7 TF-korttipaikka
- 8 AUX IN
- 9 Antenni
- 10 Lataus microUSB 5V
- 11 USB-muistipaikka
- 12 Näyttö
- 13 Taitettava teline puhelimelle

### BEL

#### 1 Функцыі

- 1 Прайграванне \ Паўза
- 2 Гучнасць + \ Наступны трэк
- 3 Гучнасць - \ Папярэдні трэк
- 4 Змена рэжыму: Bluetooth, FM, MP3
- 5 Вкл. / Выкл.
- 6 Святалодыёны індывкатар
- 7 Слот для карт TF
- 8 AUX IN
- 9 Антэна
- 10 Зарядка microUSB 5V
- 11 Слот для USB-назапашвальніка
- 12 Дысплей
- 13 Складаная падстаўка для тэлефона

### ES

#### 1 Funciones

- 1 Reproducir \ Pausa
- 2 Volumen + \ Pista siguiente
- 3 Volumen - \ Pista anterior
- 4 Modo de cambio: Bluetooth, FM, MP3
- 5 En / apagado
- 6 Indicador LED
- 7 Ranura para tarjetas TF
- 8 ENTRADA AUX
- 9 Antena
- 10 Carga microUSB 5V
- 11 Ranura para unidad USB
- 12 Mostraz
- 13 Soporte plegable para telefono

### GEO

#### 1 ფუნქციები

- 1 დაკვრა \ პაუზა
- 2 მოცულობა + \ შემდეგი ტრეკი
- 3 მოცულობა - \ წინა ჩანაწერი
- 4 რეველის რეჟიმი: Bluetooth, FM, MP3
- 5 ჩართულობა / გაშორებულია
- 6 LED ინდიკატორი
- 7 TF ბარათის სლოტი
- 8 AUX IN
- 9 ანტენა
- 10 დატენვა microUSB 5V
- 11 USB დრაივი
- 12 ჩვენება
- 13 დასაკეცი სტენდი ტელეფონისთვის

### GRE

#### 1 Λειτουργίες

- 1 Αναπαραγωγή \ Παύση
- 2 Ένταση + \ Επόμενο κομμάτι
- 3 Ένταση - \ Προηγούμενο κομμάτι
- 4 Αλλαγή λειτουργίας: Bluetooth, FM, MP3
- 5 Στις / μακριά από
- 6 Ένδειξη LED
- 7 Υποδοχή κάρτας TF
- 8 AUX IN
- 9 Κεραία
- 10 Φόρτιση microUSB 5V
- 11 Υποδοχή μονάδας USB
- 12 Απεικόνιση
- 13 Αναδιπλούμενη βάση για τηλέφωνο

### KAZ

#### 1 Функциялар

- 1 Ойнату \ Кідирту
- 2 Көлемі + \ Келесі трек
- 3 Көлемі - \ Алдыңғы трек
- 4 Режимді өзгерту: Bluetooth, FM, MP3
- 5 Қосулы / өшірулі
- 6 LED индикаторы
- 7 TF картасының ұясы
- 8 AUX IN
- 9 Антенна
- 10 MicroUSB 5V зарядтау
- 11 USB диск ұясы
- 12 Дисплей
- 13 Телефонға арналған жиналмалы тіреу

### HR / SR / CNR

#### 1 Funkcije

- 1 Reprodukuj \ Pauziraj
- 2 Glasnoća + \ Sljedeća pjesma
- 3 Glasnoća - \ Prethodna pjesma
- 4 Promijenite način rada: Bluetooth, FM, MP3
- 5 Uklj. / Isključeno
- 6 LED indikator
- 7 Utor za TF karticu
- 8 POMOĆNI IN
- 9 Keraića
- 10 Förtisung microUSB 5V
- 11 Punjenje microUSB 5V
- 11 Utor za USB pogon
- 12 Prikaz
- 13 Sklopivi stalak za telefon

### PL

#### 1 Funkcje

- 1 Odtwórz \ Pauza
- 2 Głośność + \ Następny utwór
- 3 Głośność - \ Poprzedni utwór
- 4 Zmiana trybu: Bluetooth, FM, MP3
- 5 On / poza
- 6 Wskaźnik ledowy
- 7 Gniazdo karty TF
- 8 AUX IN
- 9 Antena
- 10 Ładowanie microUSB 5V
- 11 Gniazdo napędu USB
- 12 Pokaz
- 13 Składany stojak na telefon

### HUN

#### 1 Funkciók

- 1 Lejátszás \ Szünet
- 2 Volume + \ Next track
- 3 Hangerő - \ Előző szám
- 4 Módváltás: Bluetooth, FM, MP3
- 5 Be / ki
- 6 LED kijelző
- 7 TF kártya foglalat
- 8 AUX IN
- 9 Antenna
- 10 MicroUSB 5V töltése
- 11 USB meghajtó nyílás
- 12 Kijelző
- 13 Összecsukható állvány telefonhoz

### RO

#### 1 Funcții

- 1 Redare \ Pauză
- 2 Volum + \ Următoarea piesă
- 3 Volum - \ Pista anterioară
- 4 Schimbați modul: Bluetooth, FM, MP3
- 5 Pe / oprit
- 6 Indicator cu LED
- 7 Slot pentru card TF
- 8 AUX IN
- 9 Antenă
- 10 Încărcare microUSB 5V
- 11 Slot pentru unitate USB
- 12 Afişa
- 13 Suport pliant pentru telefon

**RU**

- 1 Функции
- 1 Воспроизведение/Пауза
- 2 Громкость + \ Следующий трек
- 3 Громкость- \ Предыдущий трек
- 4 Смена режима: Bluetooth, FM, MP3
- 5 Вкл / выкл
- 6 Индикатор
- 7 Слот для карт microSD
- 8 Линейный вход
- 9 Антенна
- 10 Зарядка microUSB 5V
- 11 Слот для USB-накопителя
- 12 Дисплей
- 13 Складная подставка для телефона

**SWE**

- 1 Funktioner
- 1 Spela \ Paus
- 2 Volym + \ Nästa spår
- 3 Volym - \ Föregående spår
- 4 Ändra läge: Bluetooth, FM, MP3
- 5 På / av
- 6 LED-indikator
- 7 TF-kortplats
- 8 AUX IN
- 9 Antenn
- 10 Laddar microUSB 5V
- 11 USB-kortplats
- 12 Visa
- 13 Fällbart stativ för telefon

**SLV**

- 1 Funkcije
- 1 Predvajanje \ Premor
- 2 Glasnost + \ Naslednja skladba
- 3 Glasnost - \ Prejšnja skladba
- 4 Sprememba načina: Bluetooth, FM, MP3
- 5 Na / izključeno
- 6 LED indikator
- 7 Reža za kartico TF
- 8 AUX IN
- 9 Antena
- 10 Polnjenje microUSB 5V
- 11 Reža za pogon USB
- 12 Zaslon
- 13 Zložljivo stojalo za telefon

**UKR**

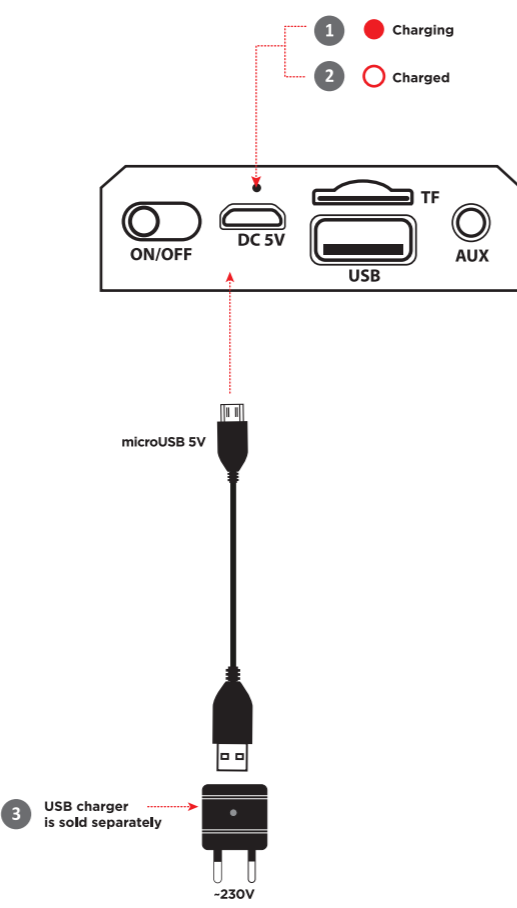
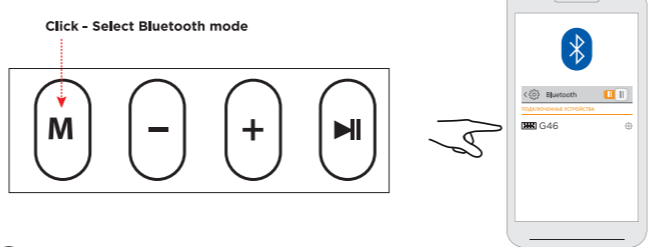
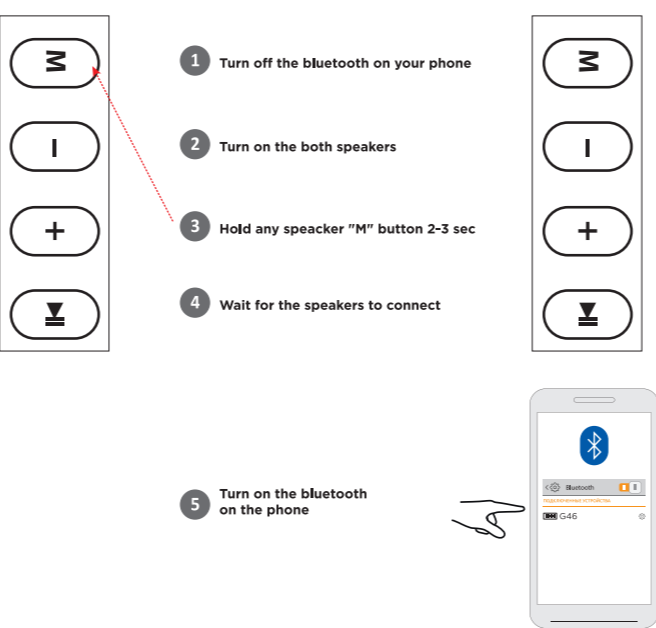
- 1 Функції
- 1 Відтворити \ Пауза
- 2 Гучність + \ Наступна доріжка
- 3 Гучність - \ Попередня доріжка
- 4 Змінити режим: Bluetooth, FM, MP3
- 5 УВІМК. / ВИМК.
- 6 Світлодіодний індикатор
- 7 Слот для картки TF
- 8 AUX IN
- 9 Антена
- 10 Зарядка microUSB 5V
- 11 Слот для USB-накопичувача
- 12 Дисплей
- 13 Складна підставка для телефону

**SVK**

- 1 Funkcie
- 1 Prehrat \ Pozastavit
- 2 Hlasitosť + \ Ďalšia skladba
- 3 Hlasitosť - \ Predchádzajúca stopa
- 4 Režim zmeny: Bluetooth, FM, MP3
- 5 Zapnuté / vypnuté
- 6 LED indikátor
- 7 Slot pre kartu TF
- 8 AUX IN
- 9 Anténa
- 10 Nabíjanie microUSB 5V
- 11 Slot pre jednotku USB
- 12 Displej
- 13 Skladací stojan na telefón

**UZB**

- 1 Vazifalar
- 1 Ijro et \ To'xtatish
- 2 Volume + \ Keyingi trek
- 3 Tovush - \ Oldingi trek
- 4 O'zgartirish tartibi: Bluetooth, FM, MP3
- 5 Yoqilgan / yoriq
- 6 LED ko'rsatkichi
- 7 TF karta uyasi
- 8 AUX IN
- 9 Antenna
- 10 MicroUSB 5V
- 11 USB disk uyasi
- 12 Display
- 13 Telefon uchun katlama stend

**2. Charging****3. Bluetooth connecton****4. Using two G46 at the same time (TWS mode)****ARM**

- 2 Լիցքավորումը
- 1 Լիցքավորումը
- 2 Փանակում է
- 3 USB լիցքավորիչը վաճառվում է առանձին
- 3 Bluetooth միացում
- Կտուցըրեք ձեր հեռախոսի Bluetooth ռեժիմը
- 4 Միաժամանակ օգտագործելով երկու G46 (TWS ռեժիմ)
- 1 Անջատեք ձեր հեռախոսի Bluetooth-ը
- 2 Միացրեք երկու բարձրախոսները
- 3 Holdևակցած բարձրախոսի «M» կրճակը պահեք 2-3 վրկ
- 4 Սպասեք բարձրախոսների միացմանը
- 5 Միացրեք հեռախոսի Bluetooth-ը

**CZ**

- 2 Nabijeni
- 1 Nabijeni
- 2 Učtováno
- 3 USB nabíječka se prodává samostatně
- 3 Bluetooth připojení
- Klikněte - Vyberte režim Bluetooth
- 4 Používání dvou G46 současně (režim TWS)
- 1 Vypněte Bluetooth na telefonu
- 2 Zapněte oba reproduktory
- 3 Přidržte tlačítko „M“ libovolného reproduktoru 2–3 s
- 4 Počkejte, až se reproduktory připojí
- 5 Zapněte Bluetooth na telefonu

**AZE**

- 2 Şarj olunur
- 1 Şarj olunur
- 2 Şarj edildi
- 3 USB şarj cihazı ayrıca satılır
- 3 Bluetooth bağlantısı
- Basın - Bluetooth rejimini seçin
- 4 Aynı zamanda iki G46 istifadə etmək (TWS rejimi)
- 1 Telefonunuzdaki Bluetooth'u söndürün
- 2 Hər iki spikeri də yandırın
- 3 Hər hansı bir "M" düyməsini 2-3 saniyə saxlayın
- 4 Dinamiklərin bağlanmasını gözləyin
- 5 Telefonda bluetoothu açın

**DE**

- 2 Aufladen
- 1 Aufladen
- 2 Berechnet
- 3 USB-Ladegerät ist separat erhältlich
- 3 Bluetooth-Verbindung
- Klicken Sie auf - Bluetooth-Modus auswählen
- 4 Verwendung von zwei G46 gleichzeitig (TWS-Modus)
- 1 Schalten Sie das Bluetooth Ihres Telefons aus
- 2 Schalten Sie beide Lautsprecher ein
- 3 Halten Sie eine beliebige Lautsprechertaste "M" 2-3 Sekunden lang gedrückt
- 4 Warten Sie, bis die Lautsprecher angeschlossen sind
- 5 Schalten Sie das Bluetooth am Telefon ein

**BEL**

- 2 Зарядка
- 1 Зарядка
- 2 Заряджана
- 3 Зарядная прылада USB прадаецца асобна
- 3 Bluetooth-ühendus
- Націсніце - Выберыце рэжым Bluetooth
- 4 Выкарыстанне двух G46 адначасова (рэжым TWS)
- 1 Выключыце Bluetooth на тэлефоне
- 2 Уключыце абедзве партатыўныя калонкі
- 3 Утрымлівайце любую кнопку дынаміка "M" 2-3 секунды
- 4 Пачакайце, пакуль дынамікі падключацца
- 5 Уключыце Bluetooth на тэлефоне

**ES**

- 2 Cargando
- 1 Cargando
- 2 Cargado
- 3 El cargador USB se vende por separado
- 3 Conexión Bluetooth
- 1 Haga clic en - Seleccione el modo Bluetooth
- 4 Usando dos G46 al mismo tiempo (modo TWS)
- 1 Apague el Bluetooth en su teléfono
- 2 Enciende ambos altavoces
- 3 Mantén pulsado el botón "M" de cualquier altavoz durante 2-3 segundos
- 4 Espere a que los altavoces se conecten
- 5 Enciende el bluetooth del teléfono

**EST**

- 2 Laadimine
- 1 Laadimine
- 2 Laetud
- 3 USB-laadijari müüakse eraldi
- 3 Bluetooth-ühendus
- Klõpsake - valige Bluetooth-režiim
- 4 Kahe G46 kasutamine korraga (TWS-režiim)
- 1 Lülitage telefoni Bluetooth välja
- 2 Lülitage mõlemad kõlarid sisse
- 3 Hoidke mis tahes kõlari nuppu "M" 2-3 sekundit
- 4 Oodake, kuni kõlarid ühendatakse
- 5 Lülitage telefoni sisse Bluetooth

**GRE**

- 2 Φόρτιση
- 1 Φόρτιση
- 2 Φορτισμένα
- 3 Ο φορτιστής USB πωλείται ξεχωριστά
- 3 Σύνδεση Bluetooth
- Κάντε κλικ - Επιλογή λειτουργίας Bluetooth
- 4 Χρήση δύο G46 ταυτόχρονα (λειτουργία TWS)
- 1 Απενεργοποιήστε το Bluetooth στο τηλέφωνό σας
- 2 Ενεργοποιήστε και τα δύο ηχεία
- 3 Κρατήστε οποιοδήποτε κουμπί ηχείου "M" 2-3 δευτ
- 4 Περιμένετε να συνδεθούν τα ηχεία
- 5 Ενεργοποιήστε το Bluetooth στο τηλέφωνο

**FI**

- 2 Lataus
- 1 Lataus
- 2 Ladattu
- 3 USB-laturi myydään erikseen
- 3 Bluetooth-yhteys
- Napsauta - Valitse Bluetooth-tila
- 4 Kahden G46:n käyttö samanaikaisesti (TWS-tila)
- 1 Sammuta - Valitse puhelimessa Bluetooth-režiim
- 2 Kytke molemmat kaiuttimet päälle
- 3 Pidä mitä tahansa kaiuttimen M-painiketta painettuna 2-3 sekuntia
- 4 Odota, että kaiuttimet muodostavat yhteyden
- 5 Käynnistä Bluetooth puhelimessa

**HR / SR / CNR**

- 2 Punjenje
- 1 Punjenje
- 2 Napunjeno
- 3 USB punjač se prodaje zasebno
- 3 Bluetooth povezivanje
- Kliknite - Odaberite Bluetooth način
- 4 Korištenje dva G46 istovremeno (TWS način)
- 1 Isključite Bluetooth na telefonu
- 2 Uključite oba zvučnika
- 3 Držite bilo koji gumb zvučnika "M" 2-3 sekunde
- 4 Pričekajte da se zvučnici povežu
- 5 Uključite bluetooth na telefonu

**GEO**

- 2 დატენვა
- 1 დატენვა
- 2 დამუხტული
- 3 USB დამტენი ცალკე იყიდება
- 3 Bluetooth კონექტორი
- დაჭირბეთ - აირჩიეთ Bluetooth რეჟიმი
- 4 ერთდროულად ორი G46-ის გამოყენება (TWS რეჟიმი)
- 1 გამოთეთ თქვენი ტელეფონის Bluetooth
- 2 ჩართეთ ორივე დინამიკი
- 3 გამართავ ნებისმიერ დინამიკს "M" ღილაკს 2-3 წმ
- 4 დაელოდეთ დინამიკების დაკავშირებას
- 5 ჩართე Bluetooth ტელეფონი

**HUN**

- 2 Töltés
- 1 Töltés
- 2 Töltött
- 3 Az USB töltőt külön kell megvásárolni
- 3 Bluetooth kápcsolat
- Kattintson - Válassza a Bluetooth módot
- 4 Két G46 egyidejű használat (TWS mód)
- 1 Kapcsolja ki a Bluetooth-ot a telefonján
- 2 Kapcsolja be mindkét hangszórót
- 3 Tartsa bármelyik hangszóró "M" gombját 2-3 másodpercig
- 4 Várja meg, amíg a hangszórók csatlakoznak
- 5 Kapcsolja be a telefon Bluetooth-ját

**KAZ**

- 2 Зарядталуда
- 1 Зарядталуда
- 2 Зарядталды
- 3 USB зарядтағышы бөлек сатылады
- 3 Bluetooth қосқышы
- Басыңыз - Bluetooth режимін таңдаңыз
- 4 Бір уақытта екі G46 пайдалану (TWS режимі)
- 1 Телефондағы Bluetooth өшіріңіз
- 2 Екі динамикті де қосыңыз
- 3 Кез келген динамиктің «M» батырмасын 2-3 сек. Ұстап тұрыңыз
- 4 Динамиктердің қосылуын күтіңіз
- 5 Телефондағы bluetooth қосыңыз

**RU**

- 2 Зарядка
- 1 Зарядается
- 2 Заряжен
- 3 USB адаптер приобретается отдельно
- 3 Подключение по Bluetooth
- Нажать - Выбрать режим Bluetooth
- 4 Использование двух G46 одновременно (режим TWS)
- 1 Выключите Bluetooth на телефоне
- 2 Включите обе портативные колонки
- 3 Удерживайте кнопку "M" на любой колонке 2-3 сек.
- 4 Подождите, пока динамики подключатся
- 5 Включите Bluetooth на телефоне

**SWE**

- 2 Laddar
- 1Laddar
- 2 Laddad
- 3 USB-laddare säljs separat
- 3 Bluetooth-anslutning
- Klicka på - Välj Bluetooth-läge
- 4 Använda två G46 samtidigt (TWS-läge)
- 1 Stäng av Bluetooth på din telefon
- 2 Sätt på båda högtalarna
- 3 Håll valfri högtalarknapp "M" 2-3 sek
- 4 Vänta tills högtalarna ansluts
- 5 Slå på Bluetooth på telefonen

**PL**

- 2 Ładowanie
- 1 Ładowany
- 2 Naładowany
- 3 Ładowarka USB jest sprzedawana oddzielnie
- 3 Połączenie Bluetooth
- Kliknij - Wybierz tryb Bluetooth
- 4 Używanie dwóch G46 w tym samym czasie (tryb TWS)
- 1 Wyłącz Bluetooth w telefonie
- 2 Włącz oba głośniki
- 3 Przytrzymaj przycisk „M” dowolnego głośnika przez 2-3 sek
- 4 Poczekaj, aż głośniki się połączą
- 5 Włącz Bluetooth w telefonie

**SLV**

- 2 Polnjenje
- 1 Polnjenje
- 2 Napolnjeno
- 3 USB polnilnik se prodaja ločeno
- 3 Povezava Bluetooth
- Kliknite - Izberite način Bluetooth
- 4 Uporaba dveh G46 hkrati (način TWS)
- 1 Izklopite Bluetooth na telefonu
- 2 Vkllopite oba zvočnika
- 3 Držite gumb za zvočnik "M" 2-3 sekunde
- 4 Počakajte, da se zvočniki povežejo
- 5 Vkllopite bluetooth na telefonu

**UKR**

- 2 Зарядка
- 1 Зарядка
- 2 Заряджається
- 3 Зарядний пристрій USB продається окремо
- 3 Підключення Bluetooth
- Клацніть - Виберіть режим Bluetooth
- 4 Використання двох G46 одночасно (режим TWS)
- 1 Вимкніть Bluetooth на телефоні
- 2 Увімкніть обидві портативні колонки
- 3 Утримуйте будь-яку кнопку динаміка "M" 2-3 секунди
- 4 Зачекайте, поки динаміки підключаться
- 5 Увімкніть Bluetooth на телефоні

**RO**

- 2 Încărcare
- 1 Încărcare
- 2 Încărcat
- 3 Încărcătorul USB se vinde separat
- 3 Conectare Bluetooth
- Faceți clic pe - Selectați modul Bluetooth
- 4 Utilizarea a două G46 în același timp (modul TWS)
- 1 Opriți Bluetooth pe telefon
- 2 Porniți ambele difuzoare
- 3 Țineți apăsat orice buton „M” al difuzorului 2-3 secunde
- 4 Așteptați conectarea difuzoarelor
- 5 Porniți bluetooth-ul de pe telefon

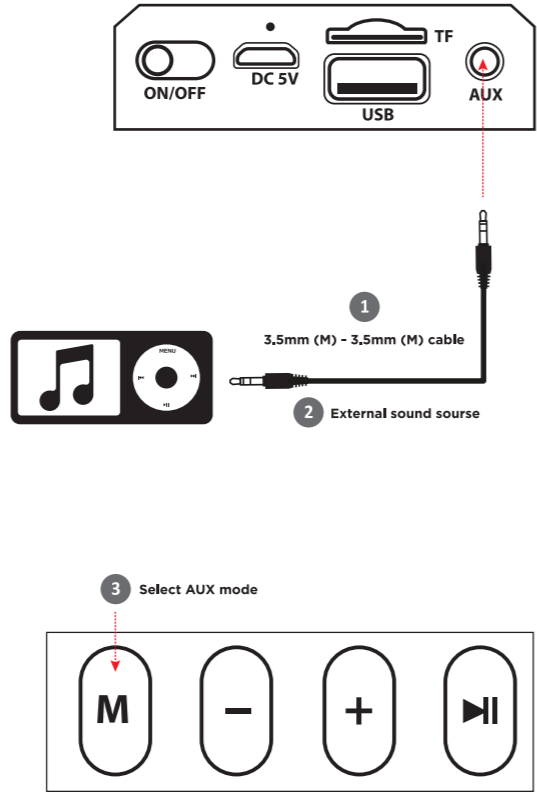
**SVK**

- 2 Nabíjanie
- 1 Nabíjanie
- 2 Spoplatnené
- 3 USB nabíjačka sa predáva samostatne
- 3 Pripojenie Bluetooth
- Kliknite - Vyberte režim Bluetooth
- 4 Používanie dvoch G46 súčasne (režim TWS)
- 1 Vypnite Bluetooth na telefóne
- 2 Zapnite obidva reproduktory
- 3 Podržte ľubovoľné tlačidlo „M” na reproduktore 2 - 3 sekundy
- 4 Počkajte, kým sa reproduktory pripoja
- 5 Zapnite bluetooth na telefóne

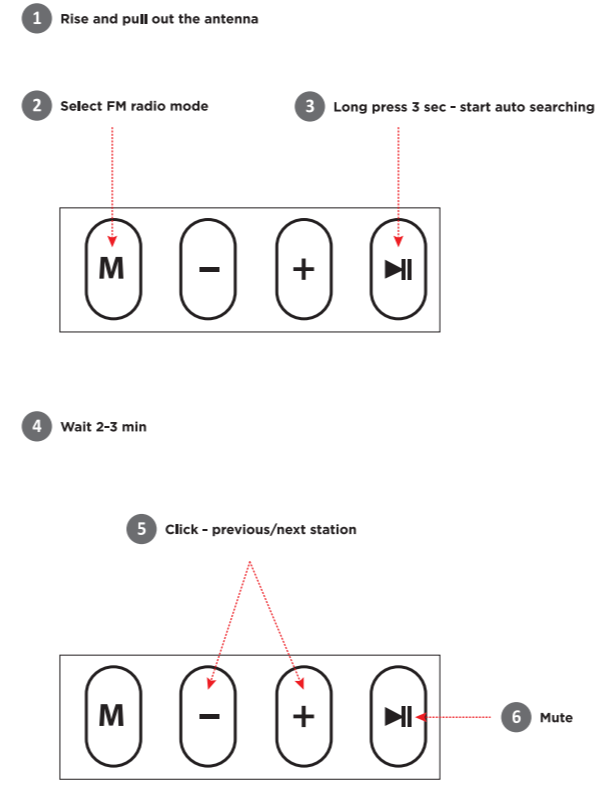
**UZB**

- 2 Zaryadlanmoqda
- 1 Zaryadlanmoqda
- 2 Zaryadlangan
- 3 USB zaryadlovchi qurilmasi alohida sotiladi
- 3 Bluetooth ulagichi
- Bosing - Bluetooth rejimini tanlang
- 4 Bir vaqtning o'zida ikkita G46 dan foydalanish (TWS rejimi)
- 1 Telefoningizdagi Bluetooth-ni o'chirib qo'ying
- 2 Ikkala karnayni ham yoqing
- 3 Har qanday karnay "M" tugmachasini 2-3 soniya ushlab turing
- 4 Karnaylarning ulanishini kuting
- 5 Telefonda bluetooth-ni yoqing

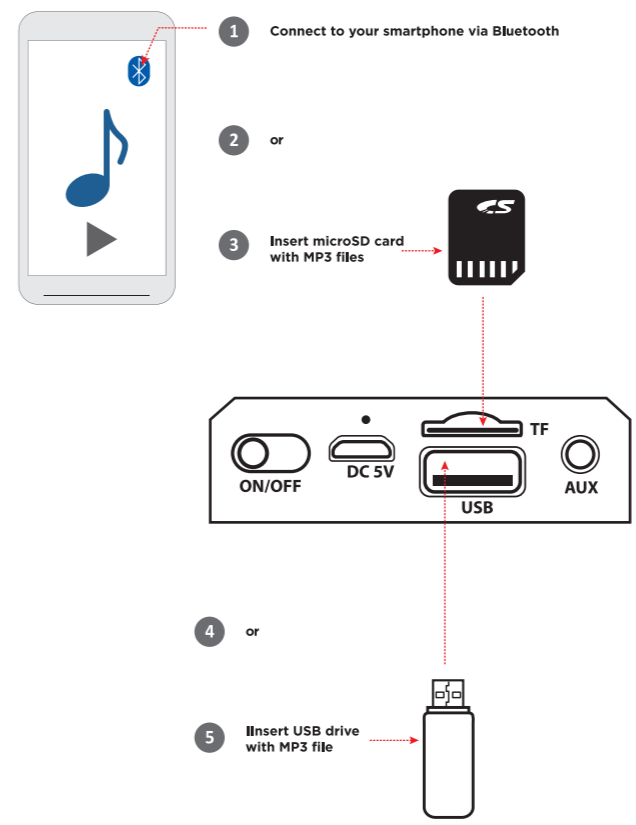
**5. AUX playback**



**6. FM radio**

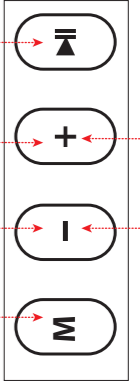


**7. Play/Pause, Bluetooth/MP3 mode**



**CLICK**

- 1 Play/Pause
- 2 Previous track
- 3 Next track
- 4 Change mode BT/FM/MP3/AUX



**LONG PRESS**

- 5 Volume+
- 6 Volume-

**ARM**

- 5 AUX қолданушы
- 1 3.5 мм (U) - 3.5 мм (U) шпилька
- 2 Қаруларды аяқталушыны аяқталу
- 3 Қарулар AUX нәтижесін
- 6 FM радиосы
- 1 Қысқа басыңыз және аутоматтық анықтау
- 2 Қарулар FM радиосын нәтижесін
- 3 Екі қарулар арқылы 3 ұзақ. Шығару аяқталушыны аутоматтық
- 4 Шығарулар 2-3 ұзақ
- 5 Шығарулар - таңдау / таңдау қарулар
- 6 2 ұзақ
- 7 PLAY / PAUSE, BLUETOOTH / MP3 нәтижесін
- 1 Шығарулар және аутоматтық Bluetooth - ішкі аутоматтық
- 2 Қару
- 3 Шығарулар microSD қарулар Mp3 файлдары
- 4 Қару
- 5 Шығарулар USB шпилькасы Mp3 файлдары
- 8 ШЫҒАРУ
- 1 Шығару / таңдау
- 2 Таңдаулар нәтижесін
- 3 Таңдаулар нәтижесін
- 4 Шығарулар нәтижесін BT / FM / MP3 / AUX
- 5 Таңдаулар нәтижесін
- 6 Таңдаулар -

**AZE**

- 5 AUX oynatma
- 1 3,5 mm (M) - 3,5 mm (M) kabel
- 2 Xarici sas manbeyi
- 3 AUX rejimini segin
- 6 FM radio
- 1 Anteni qaldirm va cakin FM radio rejimini segin
- 2 Vayberce raxim FM-radiye avtomatik axtarisa baslayin
- 3 3 saniye uzun basin - avtomatik axtarisa baslayin
- 4 2-3 daqiqe gozlayin
- 5 Naciye - sahilat / sahilat qayalar
- 6 2 uzun
- 7 OYUN / PAZA, BLUETOOTH / MP3 MODU
- 1 Smartfonunuzu Bluetooth vasitisiye qosulun
- 2 ve ya
- 3 Mp3 fayllan ile microSD karti daxil edin
- 4 ve ya
- 5 Mp3 fayllan ile USB surucüsü daxil edin
- 8 BASIN
- 1 Oynat / fasile
- 2 Əvvəlki trek
- 3 Növbəti track
- 4 BT / FM / MP3 / AUX rejimini dəyişdirin
- 5 Naciye +
- 6 Naciye -

**BEL**

- 5 Прайгравање праз AUX
- 1 3,5 мм (M) - 3,5 мм (M) кабел
- 2 Знешни гук кіслы
- 3 Выберце рэжым AUX
- 6 FM-радыё
- 1 Падніміцеся і выцягнуце антэну
- 2 Выберце рэжым FM-радыё
- 3 Доўгі націск 3 секунды - пачніце аўтаматычны пошук
- 4 Пакачайце 2-3 мін
- 5 Націсніце - папярэдняя / наступная станцыя
- 6 Нямч
- 7 Прайгравање / паўза, рэжым BLUETOOTH / MP3
- 1 Падключыцеся да смартфона праз Bluetooth
- 2 альбо
- 3 Устаўце карту MicroSD з файламі Mp3 альбо
- 4 альбо
- 5 Устаўце USB-назвапаваляльнік з файламі Mp3
- 8 НАЦІСНІЦЕ
- 1 Прайграць / паўза
- 2 Папярэдні трэк
- 3 Наступны трэк
- 4 Змяніце рэжым BT / FM / MP3 / AUX
- 5 Гучнасьць +
- 6 Гучнасьць -









